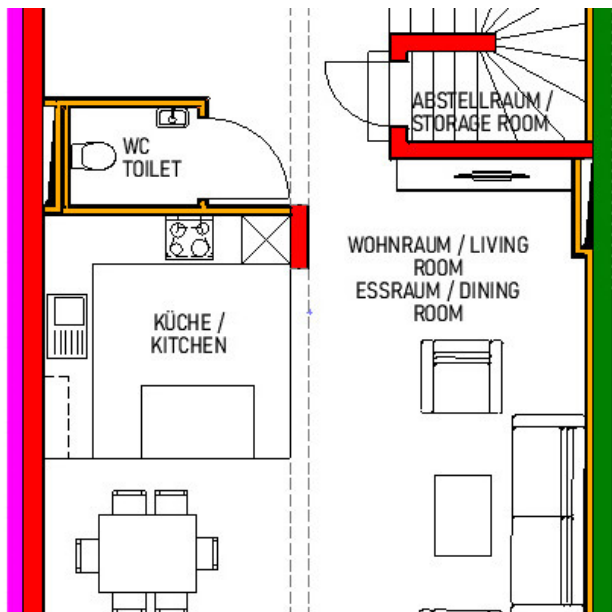




PROM REAL

"Viac ako strecha nad hlavou - realitná spoločnosť pre vás!"

## Rezidencia LEISSERHOF Dom 6



653 000 €

Kraj:	Burgenland
Okres:	Eisenstadt
Obec:	Donnerskirchen
Druh:	Domy
Typ domu:	Rodinný dom
Typ:	Predaj
Úžitková plocha:	

### PODROBNÉ INFORMÁCIE

Status:	aktívne	Rok výstavby:	2025
Vlastníctvo:	korporácia	Rok kolaudácie:	2025
Plocha predzáhradky:	15.1 m <sup>2</sup>	Počet poschodí od prízemia vyššie:	1
Plocha pozemku:	99.4 m <sup>2</sup>	Celková plocha:	150.98 m <sup>2</sup>
Typ zeme:	rovina	Plocha balkóna:	7.52 m <sup>2</sup>
Teritórium:	Intravilán	Počet balkónov:	1
Úžitková plocha:	150.98 m <sup>2</sup>	Terasa plocha:	84.3 m <sup>2</sup>
Podlahová plocha:	150.98 m <sup>2</sup>	Počet terás:	1
Stav:	novostavba	Počet vonkajších parkovacích miest:	2
Počet izieb:	6	Inžinierske siete:	áno
Typ budovy:	tehla	Telefón:	áno
Typ výbavy:	holopriestor	Internet:	áno
Balkón:	áno	Satelit:	áno
Terasa:	áno	Káblová TV:	áno

### POPIS NEHNUTELNOSTI

#### POPIS PRÍZEMIE:

HOUSE 0.6 - GROUND FLOOR  
HAUS 0.6 - EG ca. 76 m<sup>2</sup>

*GARDEN*

*GARTEN ca. 15 m<sup>2</sup>*

*TERRACE*

*TERRASSE ca. 15 m<sup>2</sup>*

*ENTRANCE*

*ZUGANG ca. 2 m<sup>2</sup>*

*PARKING LOT 1*

*PARKPLATZ 1 ca. 14 m<sup>2</sup>*

*PARKING LOT 2*

*PARKPLATZ 2 ca. 14 m<sup>2</sup>*

*IZBY PRÍZEMIE:*

*Vorraum*

*Entrance ca. 19,13 m<sup>2</sup>*

*Wohnraum*

*Living Room ca. 25,65 m<sup>2</sup>*

*Essen/Küche*

*Dining/Kitchen ca. 16,81 m<sup>2</sup>*

*WC*

*Toilette ca. 1,88 m<sup>2</sup>*

*Büro*

*Office ca. 8,94 m<sup>2</sup>*

*POPIS POSCHODIE:*

*Vorraum*

*Entrance ca. 6,39 m<sup>2</sup>*

*Arbeitszimmer*

*Workspace ca. 9,27 m<sup>2</sup>*

*Kinderzimmer 1*

*Nursery 1 ca. 12,43 m<sup>2</sup>*

*WC*

*Toilette ca. 2,28 m<sup>2</sup>*

*Bad*

*Bath ca. 11,05 m<sup>2</sup>*

*Schlafzimmer*

*Bedroom ca. 12,66 m<sup>2</sup>*

Schrankraum  
Closet space ca. 5,73 m<sup>2</sup>

Kinderzimmer 2  
Nursery 2 ca. 14,89 m<sup>2</sup>

#### STREŠNÁ TERASA:

Dachterrasse  
Roof Top ca. 69,23 m<sup>2</sup>

*Bývajte v nádhernom prostredí obce Donnerskirchen v novom projekte Rezidencie LEISSERHOF - 8 bytov v dvoch bytových jednotkách a 4 dvojdomy s výhľadom na Neziderské jazero kúsok od golfového ihriska.*

#### ZÁKLADNÉ INFORMÁCIE:

*Byty od 68 m<sup>2</sup> do 73 m<sup>2</sup>*

*Domy od 129 m<sup>2</sup> do 157 m<sup>2</sup>*

*Kúpa alebo nájomná kúpa bez nutnosti uhradiť celú kúpnu cenu hneď.*

*Pri každom byte záhrada, terasa alebo strešná terasa.*

*Priamo pri Neziderskom jazere.*

*Pre každú bytovú jednotku sú vyhradené 2 parkovacie miesta.*

*8 apartmánov v 2 bytových domoch a 4 dvojdomoch s výhľadom na jazero*

*Rezidencia Leisserhof sa stavia priamo v centre Donnerskirchenu s modernými apartmánmi a dvojdomami s nádherným výhľadom na Neziderské jazero a kostol Donnerskirchen. Obec Donnerskirchen am Leithagebirge, ktorá sa nachádza v bezprostrednej blízkosti Eisenstadtu, je komunitou s približne 1 800 obyvateľmi. V obci sa nachádza golfové ihrisko a ponúka mnoho ďalších voľnočasových aktivít, ako je napríklad bicyklovanie, člnkovanie, plávanie, jachting atď.*

*Bytové jednotky sa ponúkajú v štádiu holobytu. Naši partneri na pranie zákazníka navrhnu byt individuálne a vybaví ho podlahami, interiérovými dverami, obkladmi, kuchyňou, osvetlením a podobne. Toto všetko si môžete vybrať individuálne.*

#### FINANCOVANIE:

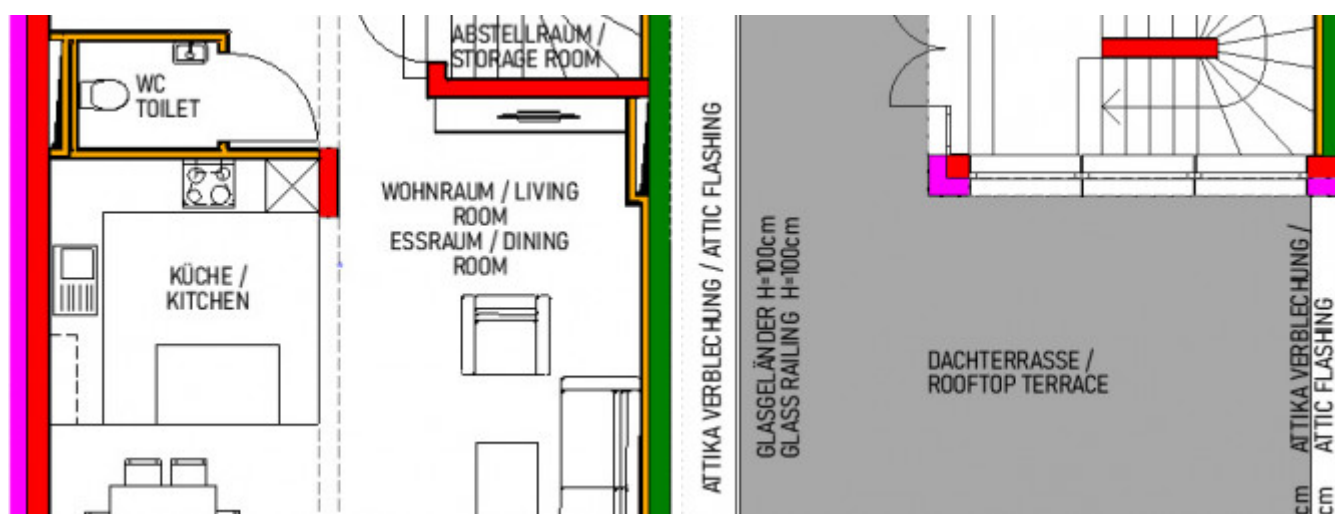
*Domy a byty je možné kúpiť formou kúpy aj formou prenájmu.*

Ohľadom možnosti kúpy vás radi skontaktujeme s naším finančným partnerom v S Bausparkasse.

Zorganizujeme vaše financovanie

Pri kúpe na prenájom aj bez vlastného imania a celej hotovosti.

Pri možnosti prenájmu do vlastníctva nie je potrebný žiadny vlastný kapitál. Vo forme opcie na nákup zaplatíte 10 až 40 % z kúpnej ceny. Čím vyššiu splátku si zvolíte, tým nižšie budete mať nájomné. Od 10. roku máte možnosť kúpiť nehnuteľnosť. Vaša platba opčnej ceny bude odpočítaná z kúpnej ceny pri nákupe. Kým nehnuteľnosť nekúpите, platíte miestne nájomné, rozložené v závislosti od výšky vašej akontácie. Čím vyššiu zálohu zaplatíte, tým nižšie budete mať nájomné. Svoju nehnuteľnosť využívate odo dňa jej dokončenia.



REALITNÝ MAKLÉR

Maklér:  
Telefón:  
E-mail:

**Mgr. MBA Marian Turza**  
**0917876631**  
**turza@promreal.sk**

