



PROM REAL

"Viac ako strecha nad hlavou - realitná spoločnosť pre vás!"

## Stavebný pozemok so stavebným povolením a projektom na dvojdom

210 000 €



Kraj:	Bratislavský kraj
Okres:	Pezinok
Obec:	Štefanová
Druh:	Pozemky
Typ pozemku:	Pozemok pre rodinné domy
Typ:	Predaj
Úžitková plocha:	

### PODROBNÉ INFORMÁCIE

Status:	aktívne	Dĺžka pozemku:	70 m
Vlastníctvo:	osobné	Celková plocha:	1138 m <sup>2</sup>
Plocha pozemku:	1138 m <sup>2</sup>	Inžinierske siete:	áno
Typ zeme:	mierne svahovitá	Voda:	áno
Teritórium:	Intravilán	Elektrika:	áno
Šírka pozemku:	16 m	Kanalizácia:	áno

### POPIS NEHNUTEĽNOSTI

Exkluzívne na PREDAJ veľké pozemky so stavebným povolením na dvojdomy.

Pozemok A: bližšie k hlavnej ceste, 1138 m<sup>2</sup>, Rozmery cca 16m x 70m (210 000 €, 184,5€/m<sup>2</sup>)

Pozemok B: ďalej od hlavnej cesty, 1028 m<sup>2</sup>, Rozmery cca 16m x 61m (198 000€, (198 000 €, 192,6€/m<sup>2</sup>)

SIETE:

Voda, Elektrina, Kanalizácia, T-com sú pri pozemku.

## PROJEKT

Dvojpodlažný dvojdom so sedlovou strechou. K domu sú samostatné vstupy. 3 parkovacie miesta prislúchajú ku každej časti dvojdomu.

Úžitková plocha 2x121m<sup>2</sup>

Zastavaná plocha 2x86 m<sup>2</sup>

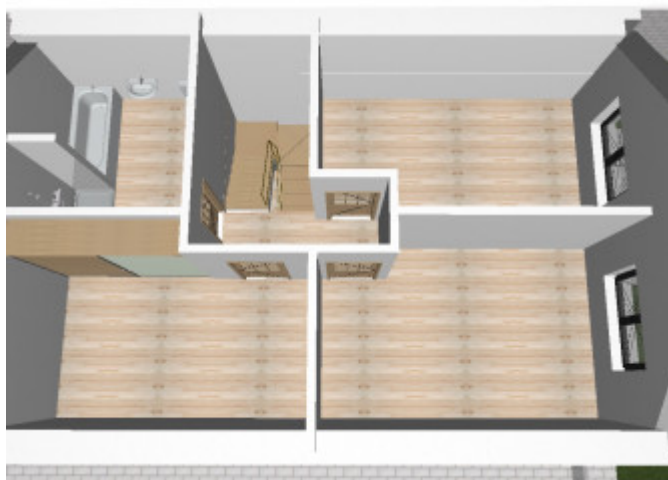
## LOKALITA

Obec Štefanova sa nachádza v malebnej oblasti, obklopenej prírodou, a ponúka ideálne prostredie pre tých, ktorí hľadajú pokojné a harmonické miesto na život. S bohatou históriou a prívetivými obyvateľmi sa obec stáva čoraz populárnejšou destináciou. V blízkosti sa nachádzajú rôzne prírodné a turistické atrakcie, čo ponúka množstvo možností na voľnočasové aktivity.

Na predaj je pozemok, ktorý má výhodnú polohu a vhodné podmienky pre výstavbu dvojdomu, alebo veľkého rodinného domu. Pozemok je dobre prístupný a smerujú naň všetky potrebné inžinierske siete. Okolie pozemku je charakterizované tichom a krásnou prírodou.

Neváhajte a investujte do svojho budúceho domova v tejto nádhernej obci! Pre viac informácií nás neváhajte kontaktovať.





REALITNÝ MAKLÉR

Maklér:  
Telefón:  
E-mail:

**Peter Gilan**  
**0917512169**  
**gilanpeter@promreal.sk**

